



**МИНИСТЕРСТВО
ОБРАЗОВАНИЯ
ПЕНЗЕНСКОЙ ОБЛАСТИ**

ул. Маркина, д. 2, г. Пенза, 440034
Тел. (8412) 55-37-54, факс (8412) 55-37-92
E-mail: minobr@edu-penza.ru
ОКПО 00091801, ОГРН 1025801354149
ИНН/КПП 5836011445/583701001

21.01.2019

209 ин/01-15

на № _____

Руководителям
органов местного самоуправления,
осуществляющих управление в
сфере образования

Руководителям государственных
образовательных организаций,
функции и полномочия учредителя
в отношении которых осуществляет
Министерство образования
Пензенской области

Уважаемые руководители!

За 2018 год на объектах железнодорожного транспорта, расположенных на территории Пензенской области, травмировано трое несовершеннолетних, из числа которых учащаяся 11 класса МБОУ СОШ №1 р.п. Чаадаевка погибла.

В соответствии с информацией, предоставленной Пензенским линейным отделом Министерства внутренних дел Российской Федерации на транспорте, 1 января 2019 г. в 17.56 машинист грузового поезда в районе станции Башмаково применил экстренное торможение для предотвращения наезда на человека. В результате случившегося наезда травмирован 17-летний учащийся Пензенского социально-педагогического колледжа.

В целях недопущения подобных происшествий, предупреждения правонарушений и преступлений на объектах железнодорожного транспорта, недопущения появления несовершеннолетних на объектах железнодорожного транспорта без сопровождения взрослых прошу организовать и провести дополнительные мероприятия с учащимися и родителями (законными представителями), направленные на формирование навыков безопасного поведения несовершеннолетних на железнодорожном транспорте.

Для использования в профилактической работе направляем информационно-методические материалы «Правила поведения на объектах железнодорожного транспорта и ответственность за их нарушение», предоставленные Пензенским ЛО МВД России на транспорте.

Информацию о проведенных мероприятиях прошу своевременно представлять на официальных сайтах образовательных организаций.

Приложение: на 6 л. в 1 экз.

Первый заместитель Министра

Л. В. Чашина

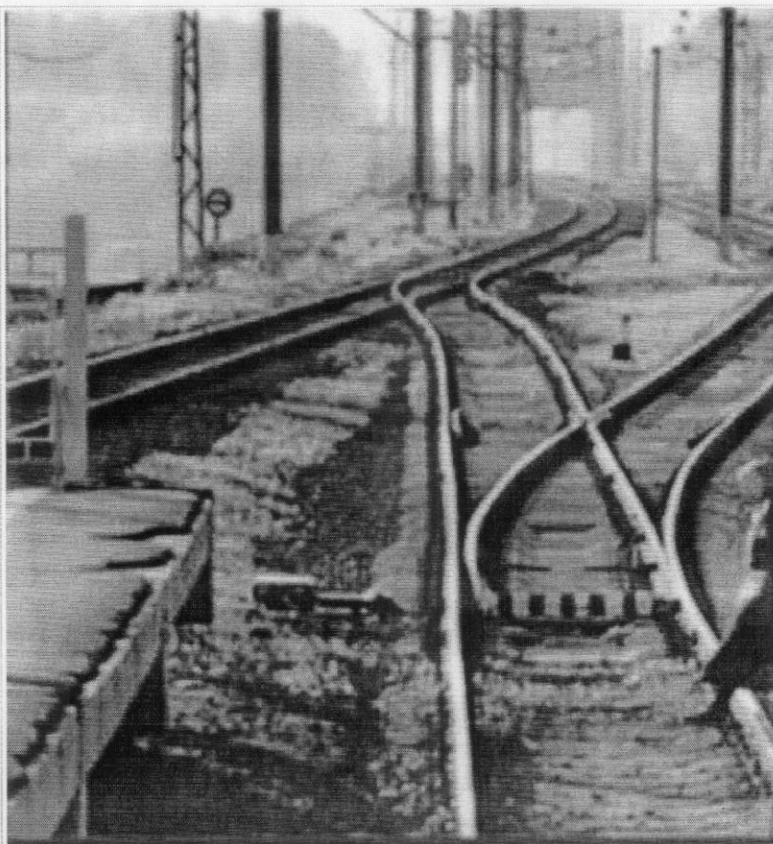
Правила поведения на объектах железнодорожного транспорта и ответственность за их нарушение

ПЕНЗЕНСКАЯ ТРАНСПОРТНАЯ ПРОКУРАТУРА ИНФОРМИРУЕТ:

Железнодорожная инфраструктура является зоной повышенной опасности, требующей особого внимания и осторожности.

Находясь на ее территории, необходимо знать и беспрекословно соблюдать установленные правила поведения.

Однако из - за неоправданной спешки, беспечности, хулиганства на железнодорожных путях и прилегающей к ним территории травмируются и гибнут люди.



Железная дорога – не место для развлечений



- Не подлезайте под платформы и железнодорожные составы.

- Не пытайтесь проникнуть на платформу в неустановленном месте.
- Не прыгайте с платформы на пути, не бегайте и не играйте в подвижные игры.
- Не повреждайте, не загромождайте, не демонтируйте и не устанавливайте самостоятельно знаки, указатели и иные носители информации.
- Не оставляйте на железнодорожных путях никакие предметы.
- Обнаружив посторонние и/или забытые предметы, помехи безопасному движению поездов, сообщите об этом работникам железнодорожного транспорта.
- Находясь на платформе, отойдите за линию безопасности при приближении поезда - чтобы не оказаться в зоне действия воздушного потока. При приближении поезда отойдите на безопасное расстояние.
- Не подходите к вагонам до полной остановки поезда.
- В случае возникновения ситуации, требующей экстренной остановки железнодорожного состава, постарайтесь любым возможным способом подать сигнал.
- Не прислоняйтесь к стоящим вагонам.
- Не стойте на подножках и переходных площадках.
- Не препятствуйте автоматическому открытию/закрытию дверей вагонов.
- Не высовывайтесь во время движения из окон вагонов и тамбуров.
- Помогайте пожилым людям, беременным, гражданам с детьми и людям с ограниченными физическими возможностями.
- Держите детей за руку или на руках.
- Не оставляйте ребенка без присмотра!

Как пересекать железнодорожные пути

- Переходить и переезжать железнодорожные пути можно только в специально установленных и оборудованных для этого местах.
- При переходе через железнодорожные пути убедитесь, что в зоне видимости нет движущегося состава.
- Люди в инвалидных колясках должны пересекать железнодорожные пути только по пешеходным переходам и обязательно с сопровождающими.
- Не пытайтесь перейти или переехать железнодорожный переезд при запрещающем сигнале светофора - даже если шлагбаум поднят или вовсе отсутствует.
- Не ходите по железнодорожным путям.
- Не оставляйте детей без присмотра.
- Не находитесь на территории или объектах железной дороги в состоянии алкогольного, токсического, наркотического опьянения.

- Не используйте наушники и мобильные телефоны при переходе через железнодорожные пути.



Внимание! Опасность поражения электрическим током!

Напряжение контактной сети - 27500 вольт

Под действием напряжения может произойти поражение электрическим током как внешних, так и внутренних органов человека. К самым тяжелым последствиям приводят поражения нервной, дыхательной и сердечнососудистой систем.

Помните: опасность поражения электрическим током при таком высоком напряжении возникает в зоне 2-х метров до токоведущих конструкций, а не только при непосредственном прикосновении к ним.

Не поднимайтесь на крыши выгонов, на опоры и специальные конструкции контактной сети и воздушных линий.

Не прикасайтесь к проводам, идущим от опор и специальных конструкций контактной сети и воздушных линий электропередачи.

Не приближайтесь к оборванным проводам.

Остерегайся контактного провода!

«Правила нахождения граждан и размещения объектов в зонах повышенной опасности, выполнения в этих зонах работ, проезда и прохода через железнодорожные пути» утверждены приказом Министерства транспорта РФ от 8 февраля 2007 г., №18

Пензенская транспортная прокуратура предупреждает:

за нарушение правил поведения на железнодорожном транспорте, а также за совершение действий, угрожающих безопасности движения, Кодексом Российской Федерации об административных правонарушениях предусмотрена административная ответственность.

(ч. 1 ст. 11.1 КоАП РФ)

- повреждение железнодорожного пути, сооружений и устройств сигнализации или связи либо другого транспортного оборудования, сбрасывание на железнодорожные пути или оставление на них предметов, которые могут вызвать нарушение движения поездов

(ч. 5 ст. 11.1 КоАП РФ)

- проход по железнодорожным путям в неустановленных местах

(ч. 6 ст. 11.1 КоАП РФ)

- нарушение правил безопасности движения и эксплуатации железнодорожного транспорта на железнодорожных путях общего пользования, железнодорожных путях необщего пользования или на железнодорожных переездах, если эти действия не содержат уголовно наказуемого деяния

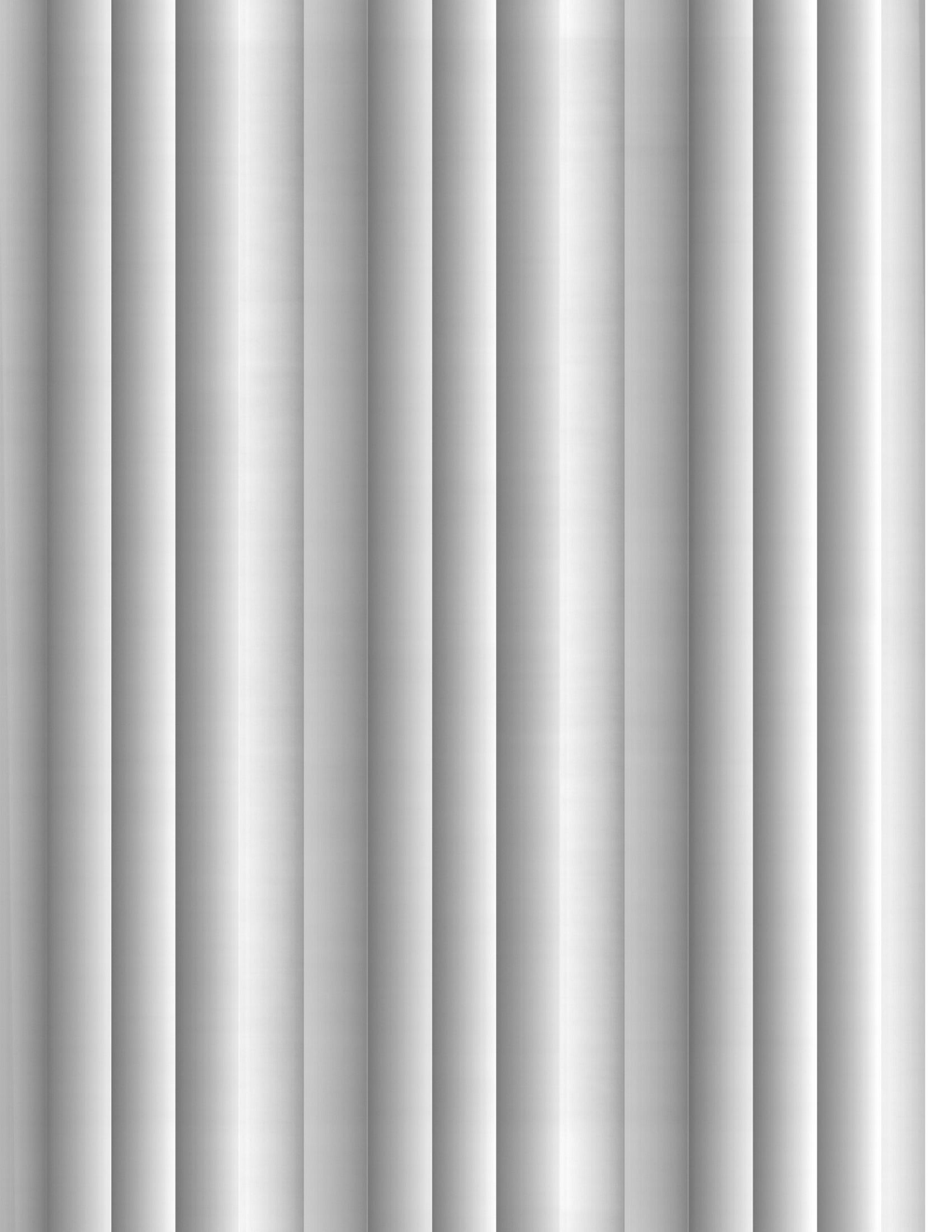
(ч. 1 ст. 11.17 КоАП РФ)

- посадка или высадка граждан на ходу поезда либо проезд на подножках, крышах вагонов или в других не приспособленных для проезда пассажиров местах, а равно самовольная без надобности остановка поезда либо самовольный проезд в грузовом поезде

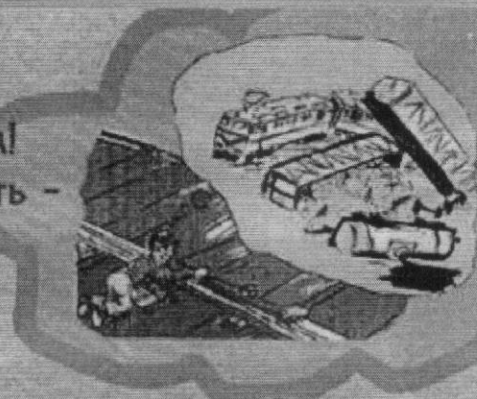
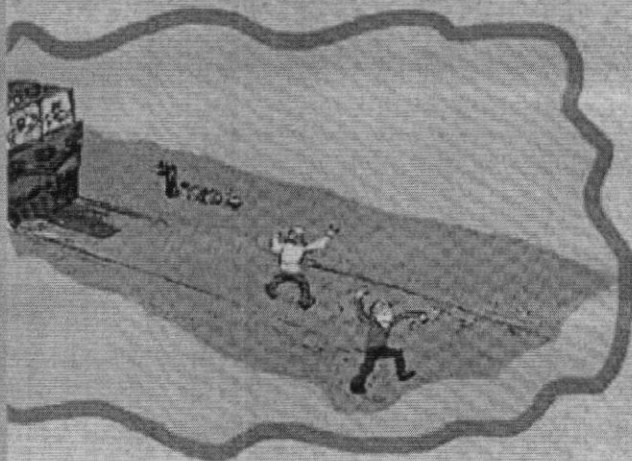
(ч. 2 ст. 11.17 КоАП РФ)

- выбрасывание мусора или иных предметов на железнодорожные пути и платформы

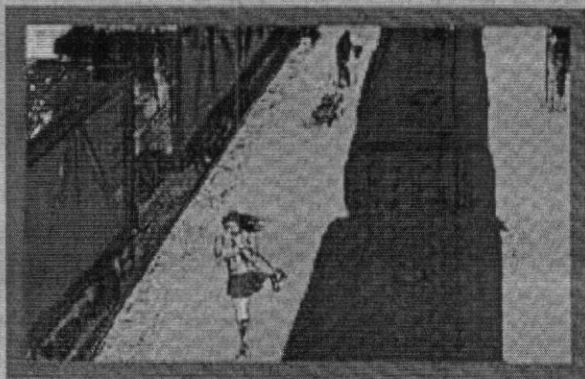
**ИНФОРМАЦИЯ О ПРАВИЛАХ ПОВЕДЕНИЯ НА
ЖЕЛЕЗНОЙ ДОРОГЕ ДЛЯ ДЕТЕЙ.**



На пути железнодорожном
Будь предельно осторожным!
Каждый с детства должен знать -
На путях нельзя играть!



Станции и перегоны, -
Там отправки ждут вагоны.
Видишь стрелок перевод, -
Обойди его в обход!
Будучи на станции,
Надо знать дистанцию:
Находиться должен ты
В пяти метрах от пути.



Быть
Кт
И см
Не

Пензенская транспортная прокуратура:

телефон прокуратуры 45-81-17 (общий);
прокурора 45-81-19 Адрес: 440061, г. Пенза,
ул. Дзержинского, д. 16

**Пензенский ЛО МВД РФ на
транспорте**

Телефон дежурной части (841-2) 58-12-
88, 58-80-74 (круглосуточно),

Адрес: г. Пенза
ул. Ухтомского-16 А